

02/2014

# [ Materiali isolanti ]

FONOD**BAM**

FONECO**BAM**

FONOSANWALL



Guaine ■ Lastre ■ Nastri  
antivibranti e fonoimpedenti

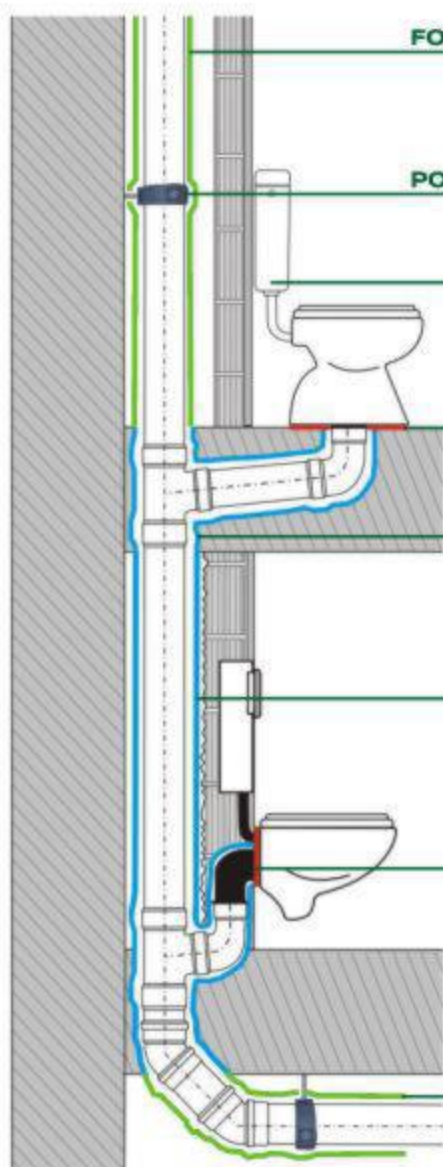
**BAMPI**





# Impianto si raggiunge con la corretta posa

## INSTALLAZIONE A REGOLA D'ARTE



Con pareti di tamponamento acusticamente poco performanti (lastra singola cartongesso, laterizio leggero, etc.) deve essere ridotta la componente aerea di trasmissione del rumore con guaina stratificata pesante (minimo consigliato: 4 Kg/m<sup>2</sup>).

Garantire il minimo passaggio di vibrazioni, nel punto di fissaggio a parete del collare, attraverso un prodotto elastico di elevata prestazione insonorizzante.

Ridurre il rumore di carico idrico della cassetta di risciacquo, utilizzando un galleggiante silenzioso certificato a 10 dB di rumorosità con 3 BAR di pressione idrica (vedi LGA/DIN 4109).

Escludere ogni contatto diretto del vaso wc con la pavimentazione, attraverso l'impiego di materassino o silicone disaccoppiante.

Escludere ogni contatto diretto del tratto di collegamento tra il vaso wc e la braga d'allaccio alla colonna di scarico, utilizzando un materiale elastico.

Se la condotta di scarico è incassata a contatto diretto con la parete, deve essere garantita un'opportuna desolidarizzazione attraverso l'isolamento realizzato con guaina elastica.

Escludere ogni contatto diretto del vaso wc con la parete, attraverso l'impiego di materassino disaccoppiante.

Al piede di colonna, se la tubazione transita in locali abitabili ed è mascherata da rivestimenti a secco (cartongesso), prevedere un opportuno rivestimento con guaina stratificata pesante.

Tipo di muratura	Laterizio <sup>(1)</sup>	Mattoni forati <sup>(1)</sup>	Mattoni pieni	Cemento armato	Lastra doppia di gesso fissata su traversini
Spessore (mm)	100	150	100	150	12+50+12
Massa (Kg/m <sup>2</sup> )	100	140	190	380	28
R <sub>w</sub> (dB)	36	41	41	46	33
Sezione					

Per avere la massima sicurezza e compensare eventuali errori di posa, oltre all'uso di sistema di scarico insonorizzato, è richiesto un contributo minimo della parete pari ad almeno 20/25 dB. Tale abbattimento acustico si può ottenere con una parete integra e ben posata composta da laterizio da 80 mm intonacato, o con doppia lastra in cartongesso.

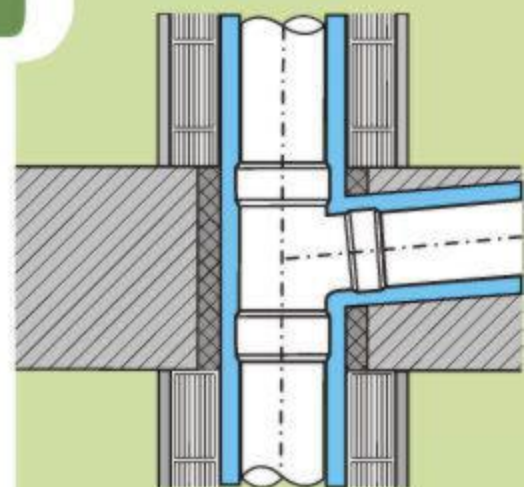
(1) La parete si intende sigillata a tenuta d'aria ed intonacata su entrambi i lati

# FonodBam

guaina **monostrato** per isolamento tubazioni

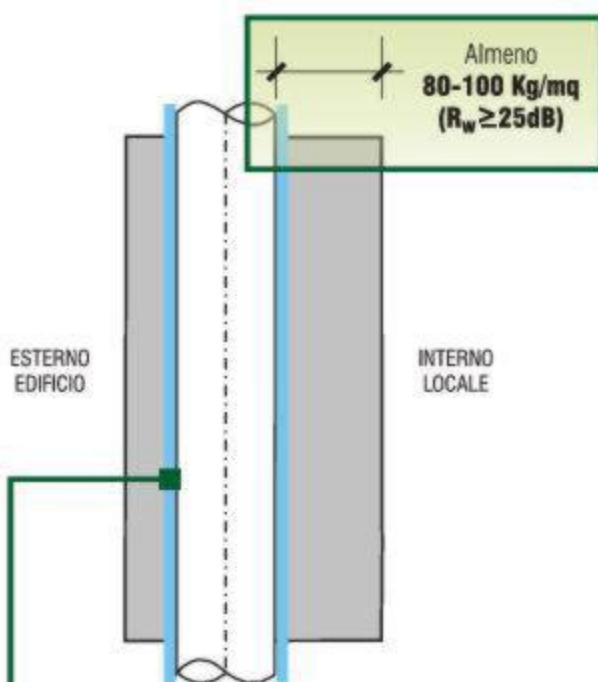
FONODBAM

Quanto sia importante in acustica **desolidarizzare** l'impianto dagli elementi strutturali dell'edificio (pareti e solai), è dimostrato dall'evoluzione compiuta nel settore dei materiali isolanti per le diverse circostanze applicative. Questa fondamentale pratica deve seguire delle basilari **regole di corretta posa**. Inoltre, Il materiale di rivestimento, deve essere scelto in funzione della tipologia del sistema di scarico, della parete attraversata e del risultato ricercato in opera (classe acustica secondo **UNI 11367**).

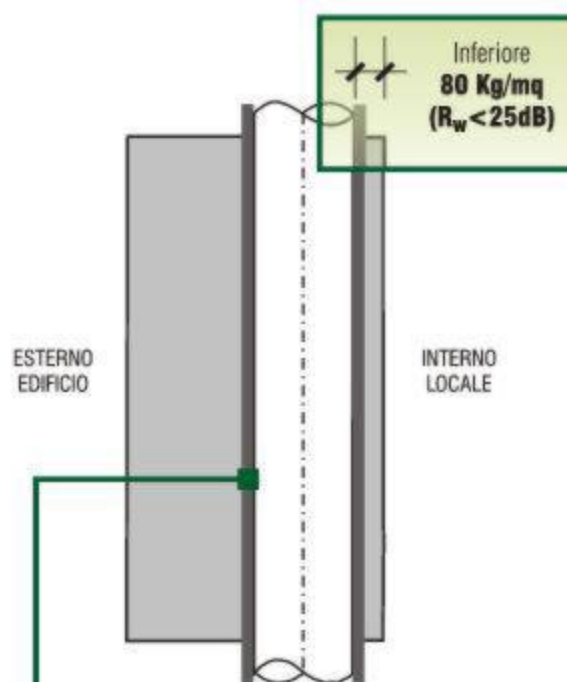


## Quando e come utilizzare i materiali isolanti Bampi

### Massa parete di Laterizio, Poroton, CLS.



Utilizzo di **FONODBAM**, guaina in Polietilene monostrato di colore azzurro.



Utilizzo di **FONODBAM**, lastra isolante stratificata in Polietilene e gomma appesantita (4 kg/mq).



# Eliminare ogni contatto

**Bampi** propone differenti soluzioni isolanti per impianti di scarico, in relazione ai punti di transito e alle caratteristiche degli elementi dell'edificio interessati.

Quando si deve **attenuare la rumorosità** prodotta dai reflui durante lo scorrimento lungo le tubazioni di scarico, è **necessario** adottare soluzioni che riducano la trasmissione delle vibrazioni.

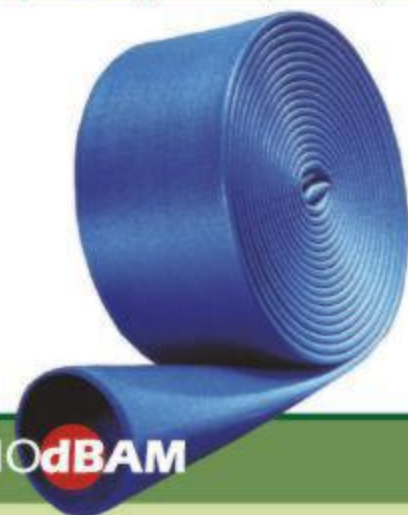
Per questa ragione l'impianto di scarico non deve venire a contatto con gli elementi strutturali dell'edificio. Solo con un **materiale elastico** che si interponga tra elemento solido e impianto di scarico è possibile creare quell'effetto di disaccoppiamento necessario per **l'insonorizzazione**.

CODICE	DESCRIZIONE e SPESSORE	MISURE	ROTOLI cartone	METRI cartone	CONFEZ. minima	UNITA'
FONO0550	FONOdBAM guaina isolante mm. 5	Per tubi DN 40-50	9	135	1 cartone	Metri
FONO0580	FONOdBAM guaina isolante mm. 5	Per tubi DN 75-80-90	6	90	1 cartone	Metri
FONO0511	FONOdBAM guaina isolante mm. 5	Per tubi DN 100-110	5	75	1 cartone	Metri
FONO0512	FONOdBAM guaina isolante mm. 5	Per tubi DN 125	4	60	1 cartone	Metri
FONONA70	FONOdBAM nastro isolante mm. 5	Larghezza mm. 70	24	120	1 cartone	Pezzi



Guaina isolante in polietilene espanso a celle chiuse, spessore 5 mm.

Nastro adesivo isolante in polietilene espanso a celle chiuse, larghezza 70 mm e spessore 5 mm.



## Indicazioni di corretta installazione FONOdBAM



I tratti di tubazione rettilinea vanno rivestiti con la guaina FONOdBAM prima della loro installazione.



Le curve di raccordo vanno lasciate con il nastro adesivo FONOdBAM con una parziale ma adeguata sovrapposizione, avendo cura di assicurare la continuità dell'isolamento, sovrastando i terminali dei due tratti dritti della tubazione.



Proteggere i tratti della tubazione da raccordare con guaina FONOdBAM fino all'innesto della braga.



Isolare la braga lasciandola con nastro adesivo FONOdBAM avendo cura di eseguire un adeguato sormonto.



Per l'isolamento di tubi già installati, si consiglia di tagliare due strisce longitudinali di guaina FONOdBAM posizionale e fissarle alla tubazione attraverso l'impiego del nastro.

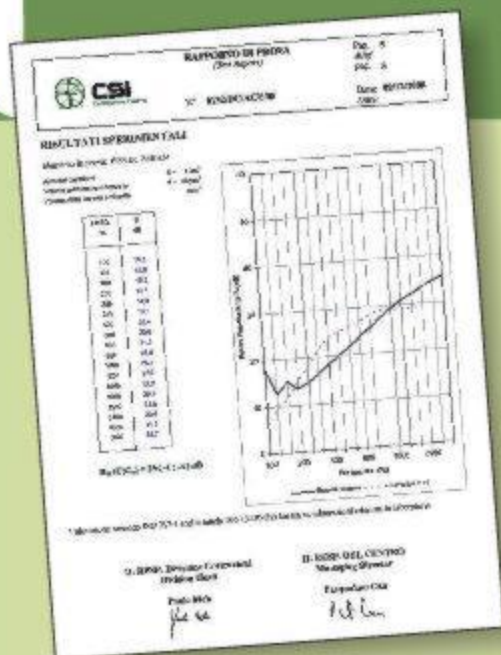


Il collare va installato direttamente sul tubo e rivestito successivamente con nastro adesivo FONOdBAM.



# FonecodBam

lastra **stratificata pesante** per isolamento tubazioni



## Il miglior livello d'abbattimento acustico per l'isolamento delle tubazioni

Presso i laboratori dell'Istituto italiano CSI sono stati eseguiti test di rilevazione fonometrica sulla lastra stratificata. La valutazione fatta secondo ISO 717-1 (nella banda di frequenza compresa tra i 100 Hz ed i 3150 Hz) ha stabilito un livello medio di **Potere Fonoisolante R<sub>w</sub> pari a 25 dB.**



## Come calcolare quanta lastra FON dBAM serve

Quantità di lastra FONECODBAM in funzione dei diametri da rivestire (compreso sormonto consigliato di 50 mm)

### Lastra in ROTOLO da 3 mq per tubi

- Tubo DN 32 mm → con un rotolo si rivestono 20 ml di tubo
- Tubo DN 40 mm → con un rotolo si rivestono 16 ml di tubo
- Tubo DN 50 mm → con un rotolo si rivestono 14 ml di tubo
- Tubo DN 63 mm → con un rotolo si rivestono 12 ml di tubo
- Tubo DN 75 mm → con un rotolo si rivestono 10 ml di tubo
- Tubo DN 90 mm → con un rotolo si rivestono 9 ml di tubo
- Tubo DN 110 mm → con un rotolo si rivestono 7 ml di tubo
- Tubo DN 125 mm → con un rotolo si rivestono 6 ml di tubo
- Tubo DN 160 mm → con un rotolo si rivestono 5 ml di tubo
- Tubo DN 200 mm → con un rotolo si rivestono 4 ml di tubo
- Tubo DN 250 mm → con un rotolo si rivestono 3 ml di tubo

### NASTRO da 3 ml per raccordi

- Braga DN 75/75 mm a 87 1/2° → con un nastro si rivestono 2 braghe
- Braga DN 90/90 mm a 87 1/2° → con un nastro si rivestono 2 braghe
- Braga DN 110/110 mm a 87 1/2° → con un nastro si riveste 1 braga
- Braga DN 125/125 mm a 87 1/2° → con un nastro si riveste 1 braga



# ECO logica e prestazionale

## LEAD FREE

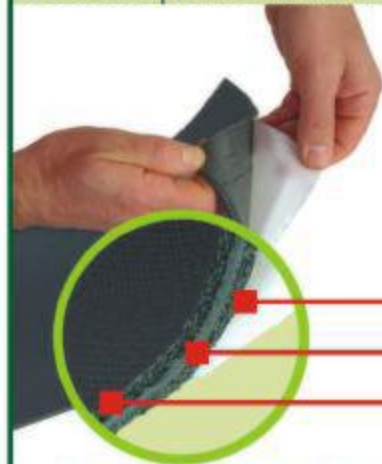
**Bampi** ha studiato un materiale composito di elevata prestazione fonoimpedente (25 dB di abbattimento acustico), salvaguardando le esigenze di tutela ambientale. FONECOdBAM è ecocompatibile!



La necessità nel sistema di scarico di garantire livelli di rumorosità conformi ai **requisiti acustici** imposti per legge, implica l'adozione di materiali isolanti altamente performanti, soprattutto quando la massa della parete di **tamponamento** è inferiore agli 80 Kg/mq. Anche nelle situazioni di transito nei cavedi tecnici, in presenza di edifici di oltre 4/5 piani, si manifesta la necessità di **coibentare gli impianti** con materiali fonoimpedenti.



CODICE	DESCRIZIONE e SPESSORE	MISURE	Per ROTOLO	Confez. MINIMA	Per CONFEZ.
FOECLA10	FONECOdBAM lastra strat. fonoimpedente	Lastra in rotolo da 1000x3000	3,0 mq.	1 pz.	3,0 mq.
FOECNA30	FONECOdBAM nastro strat. fonoimpedente	Nastro in rotolo da 50x3000	3,0 mt.	20 pz.	60,0 mt.



Strato di 2,5 mm in polietilene reticolato espanso a cellule chiuse di densità 30 Kg/mc con superficie adesiva per l'applicazione sul tubo, munita di pellicola protettiva.

Strato di 2 mm di barriera acustica fonoimpedente in EPDM da 4 kg/mq.

Strato di 2,5 mm in polietilene reticolato espanso a cellule chiuse di densità 30 Kg/mc con finitura esterna zigrinata per l'aggrappo dell'intonaco.

**SPESSORE TOTALE = 7 mm.**

## Indicazioni di corretta installazione FONECOdBAM



La lastra stratificata **FONECOdBAM** si taglia con facilità utilizzando un taglierino.



Il rivestimento avviene attraverso l'aderenza della lastra **FONECOdBAM** alla tubazione, facendo attenzione di sormontare i due lembi.



Il punto d'innesto tra terminale della tubazione e bicchiere, deve essere successivamente rivestito provvedendo a sormontare i due lembi.



Al fine di assicurarsi che le parti della lastra **FONECOdBAM** a sormonto, non si distacchino, provvedere ad allacciare una fascetta in plastica ogni 20 cm.



In presenza di collare allacciato alla tubazione, giungere con l'applicazione della lastra **FONECOdBAM** a contatto con il bracciale di ancoraggio.



Per garantire la continuità d'isolamento, rivestire con lastra **FONECOdBAM** anche il collare assicurando il tutto con fascette in plastica.



# fonosanwall

lastra disaccoppiante per sanitari sospesi



Lastra disaccoppiante in **lattice di gomma** centrifugato a cellule aperte.



## FONOSANWALL

**Lastra antivibrante** preforata e universale per disaccoppiare WC e bidet sospesi dalla parete.

SPESSORE mm **3,75**

PESO NOMINALE g/mq **2501**

Cod. **CFONOWCS** ■ Lastra mm. 420x490  
Prezzo da Listino  
Cassette WC

Una vasta **gamma** di **prodotti e sistemi** per lo scarico, la distribuzione idrica ed il riscaldamento e raffreddamento radiante

- **PP-TECH** - Sistema di scarico stratificato rinforzato in polipropilene
- **BAMPLAST** - Sistema di scarico tradizionale in polipropilene
- **POLO-KAL NG** - Sistema di scarico insonorizzato multifunzione in polipropilene a 3 strati
- **POLO-KAL 3S** - Sistema di scarico altamente insonorizzato in polipropilene a 3 strati
- **FONODBAM** - Guaina monostrato per il disaccoppiamento degli scarichi
- **FONECODBAM** - Materassini stratificati per l'isolamento acustico degli scarichi
- **STUDOR** - Valvole e sifoni di ventilazione
- **MAGNETIC** - Galleggiante insonorizzato universale per cassette WC
- **CASSETTE WC** - Cassette di scarico WC da incasso e da esterno
- **BAMSIF** - Sifoni, pilette, pozzetti e teli doccia
- **GREENTHERM** - Sistema in polipropilene random per la distribuzione idrica e il riscaldamento
- **BALPEX GAS** - Sistema multistrato per la distribuzione domestica di GAS
- **BALPEX** - Sistema multistrato per la distribuzione idrica e il riscaldamento
- **PAVIBALPED** - Sistema di riscaldamento e raffreddamento radiante



**BAMPI S.p.A**

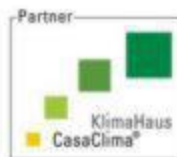
Via Borsellino 4

25017 Lonato del Garda - Brescia - Italy

Tel. +39.030.9132489 - Fax +39.030.9132892

E-mail: [bampi@bampi.it](mailto:bampi@bampi.it)

**[www.bampi.it](http://www.bampi.it)**



Bampi è socio sostenitore



Bampi è socio sostenitore



ASSOCIAZIONE NAZIONALE COMMERCianti ARTICOLI IDROSANITARIA CLIMATIZZAZIONE PAVIMENTI RIVESTIMENTI ED ARREDOBAGNO

Bampi è socio sostenitore



ASSOCIAZIONE NAZIONALE ISOLAMENTO TERMICO E AUSTICO



Una casa confortevole,  
prima di tutto è **silenziosa**.